

# MAQUET

MATELAS SFC CONFORT DE  
POSITIONNEMENT ET PROPHYLAXIE DU  
DECUBITUS PENDANT L'OPERATION

SURGICAL WORKPLACES





## REDUIRE LA COMPRESSION POUR DIMINUER LE RISQUE DE DECUBITUS MAQUET – THE GOLD STANDARD



**MAQUET est l'un des leaders mondiaux en matière de matériel médical** destiné à l'équipement de salles d'opérations et d'unités de soins intensifs. MAQUET investit de façon ciblée dans la recherche et le développement afin de relever les challenges auxquels les cliniques et les hôpitaux doivent faire face chaque jour. Des produits faciles à manipuler et tournés vers les besoins pratiques apportent une sécurité et un confort maximal pour le patient et favorisent les meilleurs résultats d'opérations.

**Les matelas de tables d'opération disponibles dans une nouvelle qualité** optimisent le confort de positionnement ; les ateliers ciblés de la Surgical Academy transmettent les dernières connaissances en matière de positionnement du patient. Ainsi, MAQUET propose des solutions qui permettent le meilleur traitement possible des patients et qui s'avèrent rentables pour les hôpitaux.

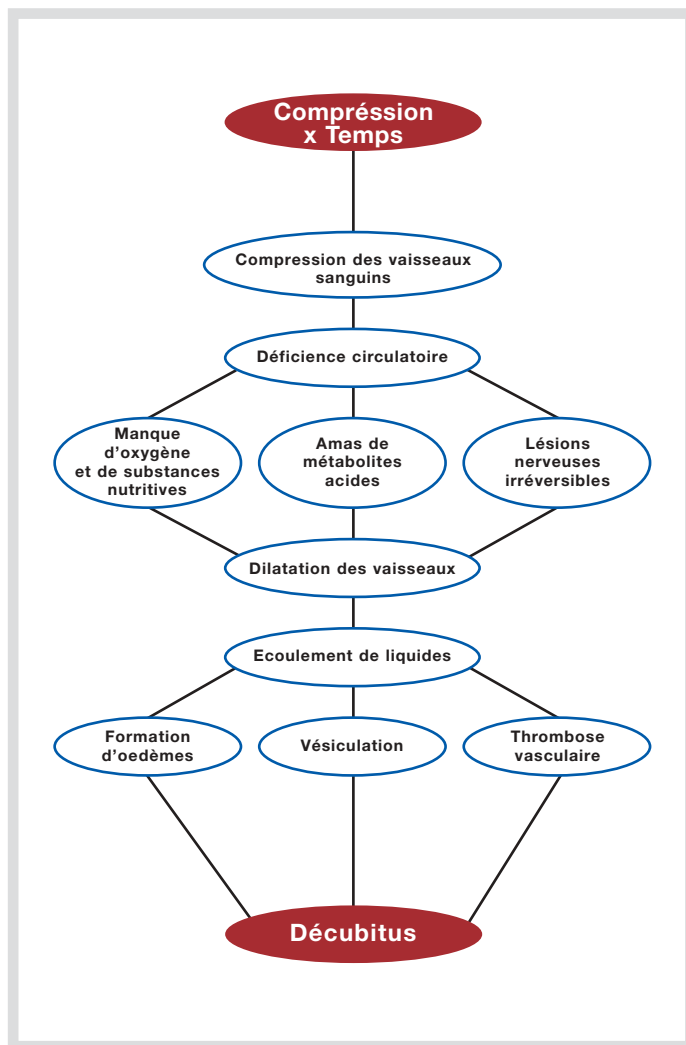
MAQUET – The Gold Standard.

## MATELAS MAQUET POUR OPERATIONS ET TRANSPORT DE PATIENTS

**Les nouveaux matelas SFC** (Soft Foam Core) de MAQUET permettent de réduire considérablement l'origine principale du décubitus. MAQUET offre des matelas de qualité améliorée. La mousse viscoélastique d'une épaisseur de 60 mm est collée sur une couche inférieure en plastique EPDM (Éthylène Propylène Diène Monomère), d'une épaisseur de 20 mm, de façon à obtenir une épaisseur totale de 80 mm. Cette association mousse viscoélastique-EPDM assure une répartition optimale de la compression et une protection efficace afin d'éviter que le patient ne s'écorche à force d'être couché sur la plaque support.

### Caractéristiques particulières des matelas SFC MAQUET :

- excellente répartition de la compression
- positionnement sûr et stable du patient
- protection contre un contact avec des surfaces en métal
- réduction des forces de cisaillement
- soudures réalisées par ultrasons
- d'un coût peu élevé
- facile à nettoyer
- capacité de décharge électrique suivant la norme IEC 60601-1 en vigueur au niveau international
- absence de latex
- permet la radiographie
- conformité CE suivant la norme 93/42 EWG



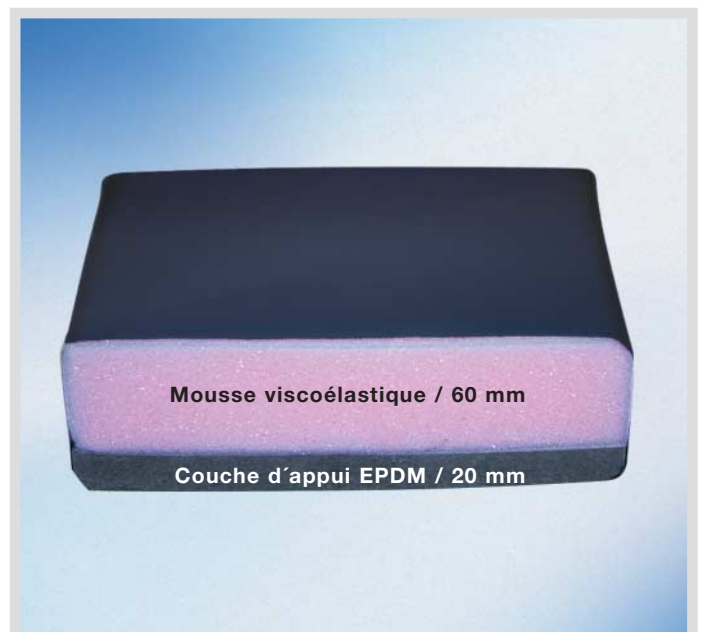
Formation d'un décubitus

Source : IGAP  
Institut d'innovations dans le secteur de la santé et de la recherche appliquée en matière de soins

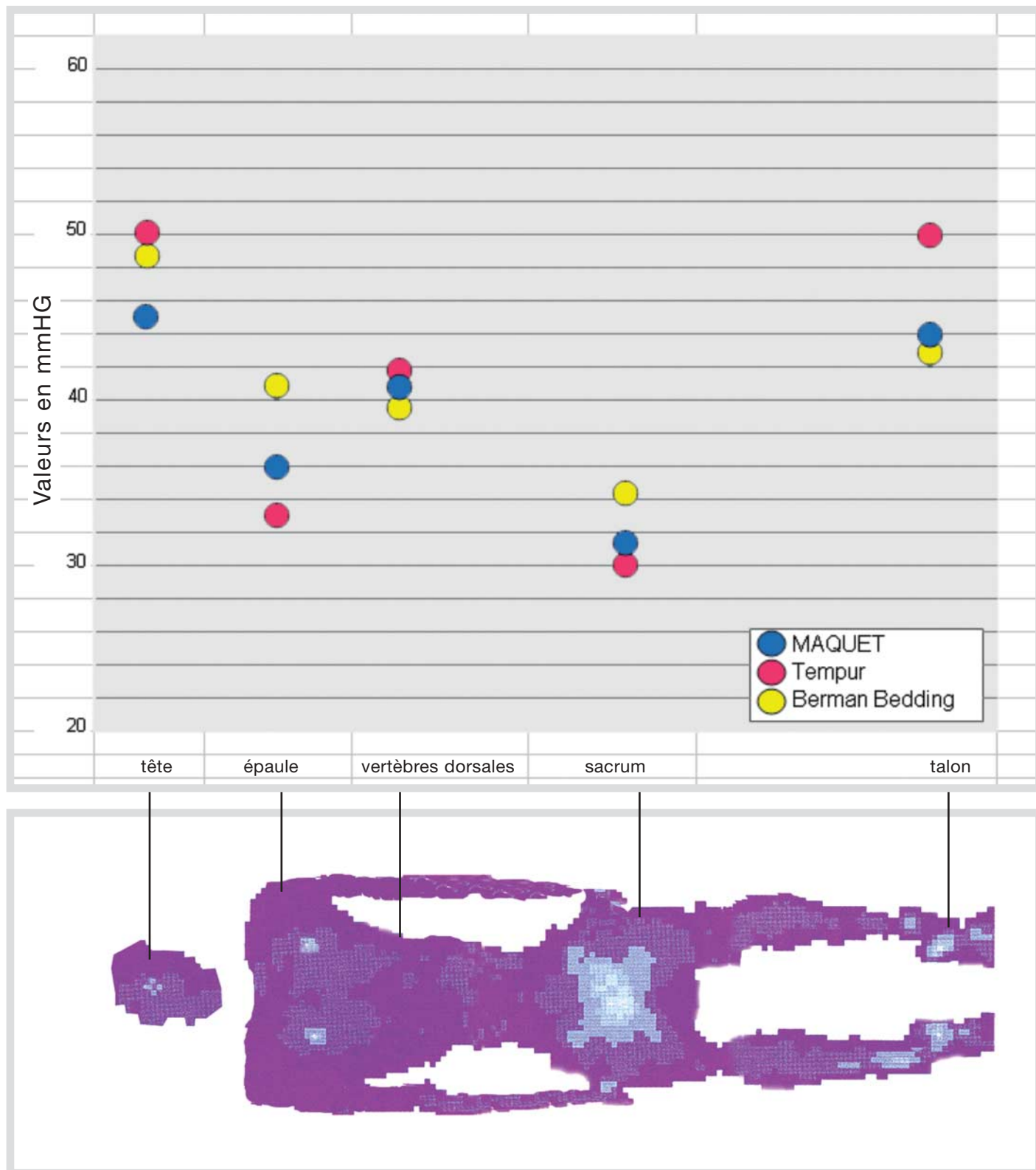
**En particulier dans le cas de positions avec panneau de lit plié**, la structure sandwich protège le patient d'un contact avec les bords des plaques supports et les chanières métalliques. Les propriétés avantageuses de façonnage du matelas restent entièrement conservées.



**La souplesse, seule, ne suffit pas :** Le matelas SFC d'une épaisseur de 80 cm est composé d'une structure multicouche. Ainsi, la mousse viscoélastique assure une répartition de la charge sur la plus grande surface possible. La couche d'appui EPDM du noyau sandwich permet d'éviter efficacement que le patient ne s'écorche à force d'être couché. Dans le cas de modifications de la charge, l'air circule sans entraves par une membrane brevetée placée dans le dessous du matelas. Cette membrane semi-perméable prévient également la pénétration de l'humidité. Le revêtement bi-élastique diminue la formation de plis et réduit les forces de cisaillement.



## REDUCTION DE LA COMPRESSION GRACE A UNE REPARTITION OPTIMALE



**Les valeurs de compression réelles**, relatives au matelas de tables d'opération, ont été calculées, en se référant à la pression d'appui, par l'Institut Novel GmbH de Munich.

**Les produits ci-après ont été testés :**

MAQUET 80 mm SFC :	39,20 mmHg
Tempur 70 :	40,92 mmHg
Berman Bedding :	41,24 mmHg

Ces valeurs moyennes arithmétiques ont été mesurées au niveau de la tête, de l'épaule, des vertèbres dorsales, du sacrum et du talon.



**Les patients positionnés sur des matelas SFC MAQUET,**

s'enfoncent dans l'alèze par leur poids et leur température corporelle. Le matelas SFC suit le contour individuel du corps allongé et agrandit ainsi sa surface d'appui jusqu'à 60 %. Il est prouvé que, grâce à leurs propriétés visco-élastiques et thermoactives, les matelas SFC assurent une réduction de la compression grâce à une répartition optimale.

**Stabilité physiologique du patient grâce à la chaleur de son corps :** les résultats des recherches réalisées montrent que les patients souffrent souvent d'hypothermie pendant l'opération. Cela engendre souvent des dépenses de soins plus élevées et un suivi coûteux. Les matelas SFC stockent la chaleur corporelle du patient et réduisent ainsi le risque d'hypothermie.

# MAQUET

MAQUET GmbH & Co. KG  
Kehler Straße 31  
D-76437 Rastatt, Germany  
Phone: +49 (0) 7222 932-0  
Fax: +49 (0) 7222 932-571  
Service-Hotline: +49 (0) 7222 932-745  
info.sales@maquet.de  
www.maquet.com

## Subsidiaries

### Belgique:

MAQUET Belgium N.V.  
Assesteenweg 117/3  
B-1740 Ternat, Belgium  
Téléphone: +32 (0) 2 467 85 85  
Télécopie: +32 (0) 2 463 32 88  
maquet@maquet.be

### France:

MAQUET S.A.  
Parc de Limère,  
Avenue de la Pomme de Pin, Ardon  
F-45074 Orléans Cedex 2, France  
Téléphone: +33 (0) 2 38 25-88 88  
Télécopie: +33 (0) 2 38 25-88 18  
info@maquet-sa.fr  
www.maquet-sa.fr

### Suisse:

MAQUET AG  
Wilerstrasse 75  
CH-9200 Gossau, Switzerland  
Téléphone: +41 (0) 71 335 03-03  
Télécopie: +41 (0) 71 335 03-13  
Ligne directe: +41 (0) 71 335 03-03  
info@maquet.ch  
www.maquet.ch

## GETINGE

Le Groupe GETINGE est un leader mondial sur le marché des équipements et des systèmes contribuant à valoriser la qualité et la rentabilité au sein des soins de santé et des sciences de la vie. Les équipements, les services et les technologies sont proposés sous les marques ARJO pour tout ce qui concerne l'hygiène et la manipulation des patients, et les soins des plaies, GETINGE pour tout ce qui concerne la lutte et la prévention des infections au sein des établissements de santé et des sciences de la vie, et MAQUET pour tout ce qui concerne les plateaux techniques chirurgicaux, les soins cardiopulmonaires et les soins intensifs.